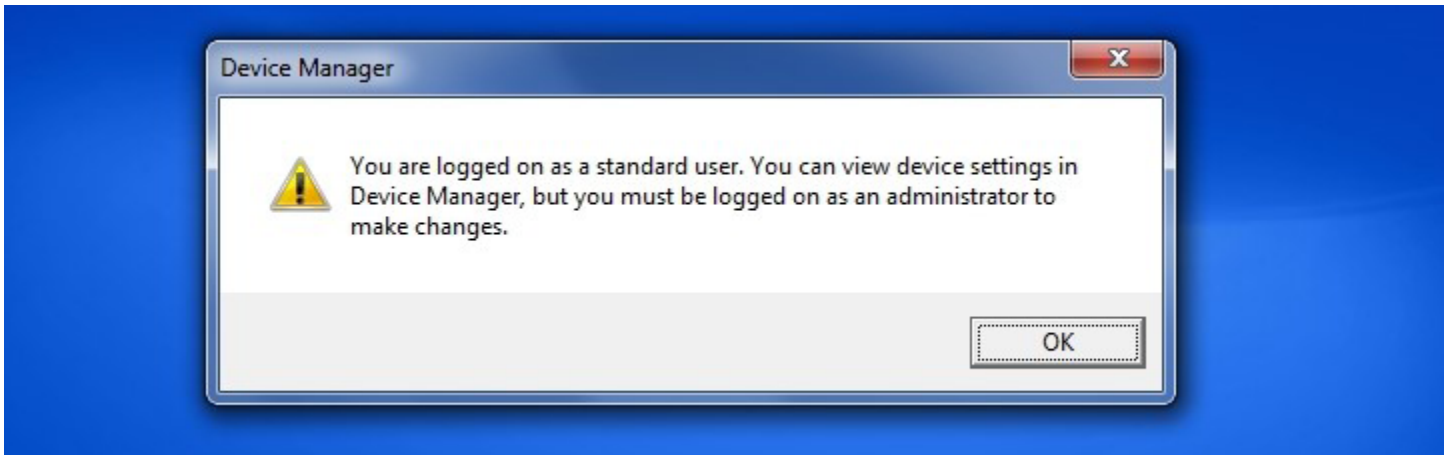


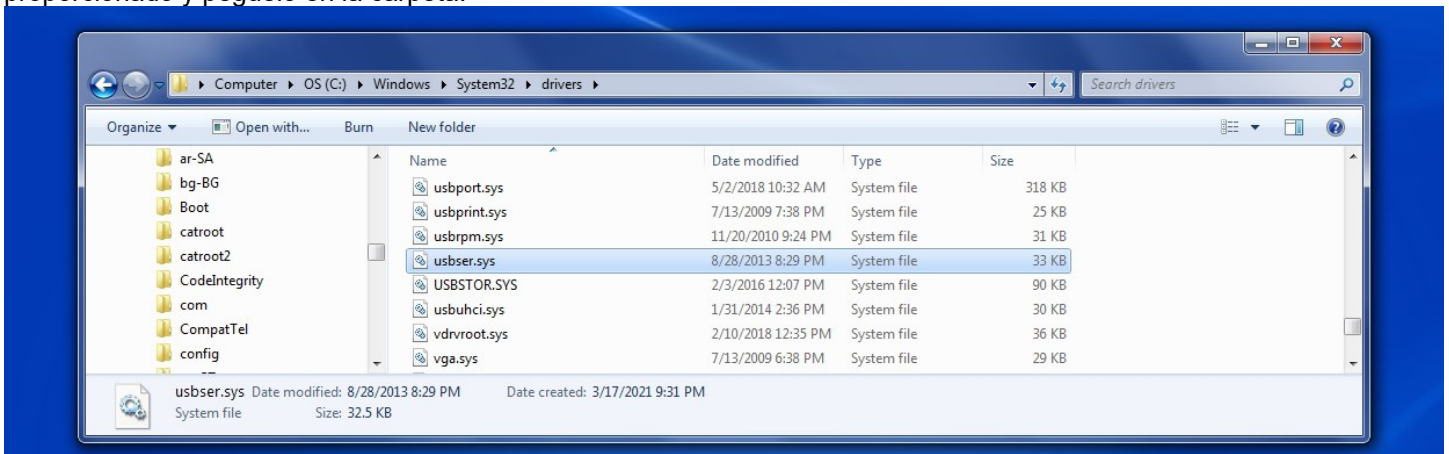
Instrucciones de instalación del controlador de puerto ACE Apex Com

Conecte su Apex al ordenador con el cable USB que utiliza para cargar el detector Apex. Presione el botón de encendido y procure que el detector esté funcionando. Se recomienda reducir la sensibilidad y el volumen si el detector es ruidoso.

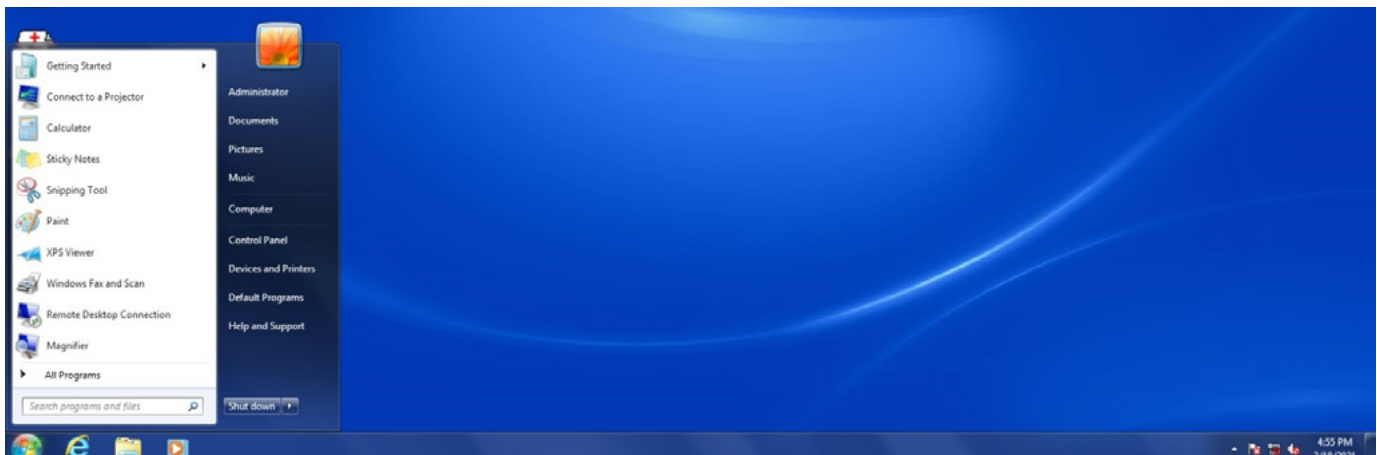
- Necesita privilegios de administrador para continuar. Si su cuenta de usuario no tiene tales privilegios, inicie sesión con una cuenta de administrador. Windows le informará si su cuenta no puede realizar las tareas requeridas.



- Verifique que el archivo usbser.sys esté en C:\Windows\system32\drivers. De lo contrario, copie el archivo usbser.sys proporcionado y péguelo en la carpeta.

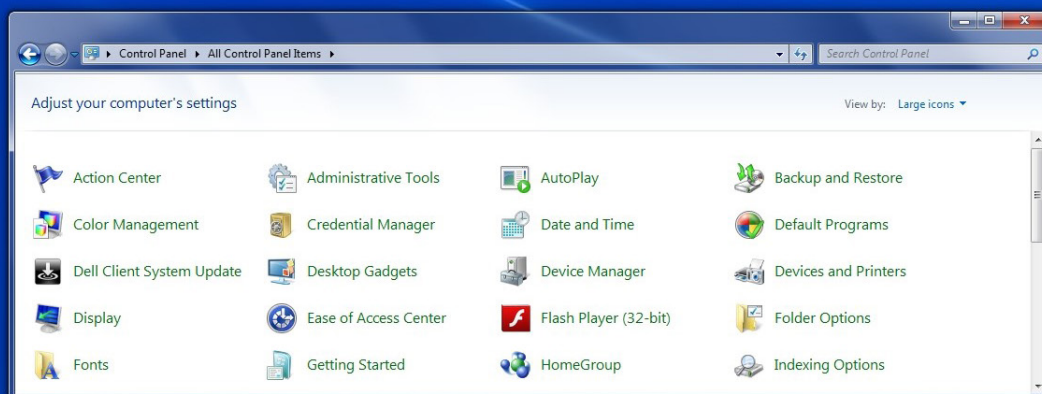


- Haga clic en el botón "Start" (Inicio) que se encuentra (generalmente) en la esquina inferior izquierda del escritorio.

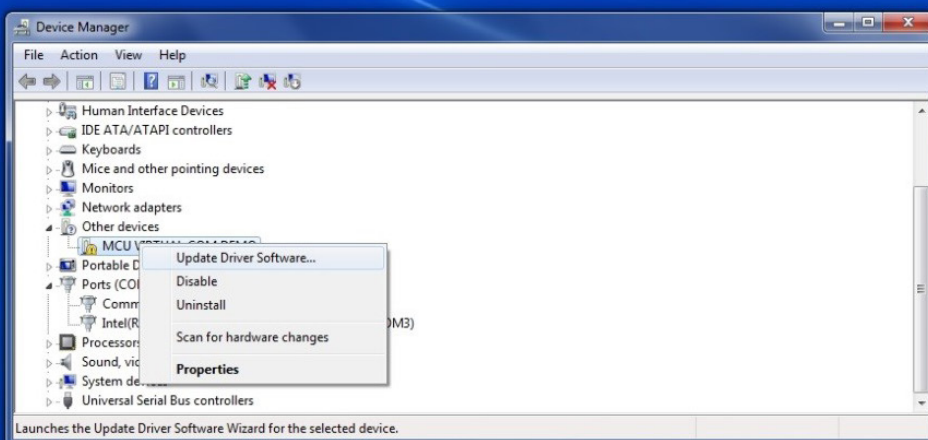


- Busque el Panel de control y haga clic en él para abrir.

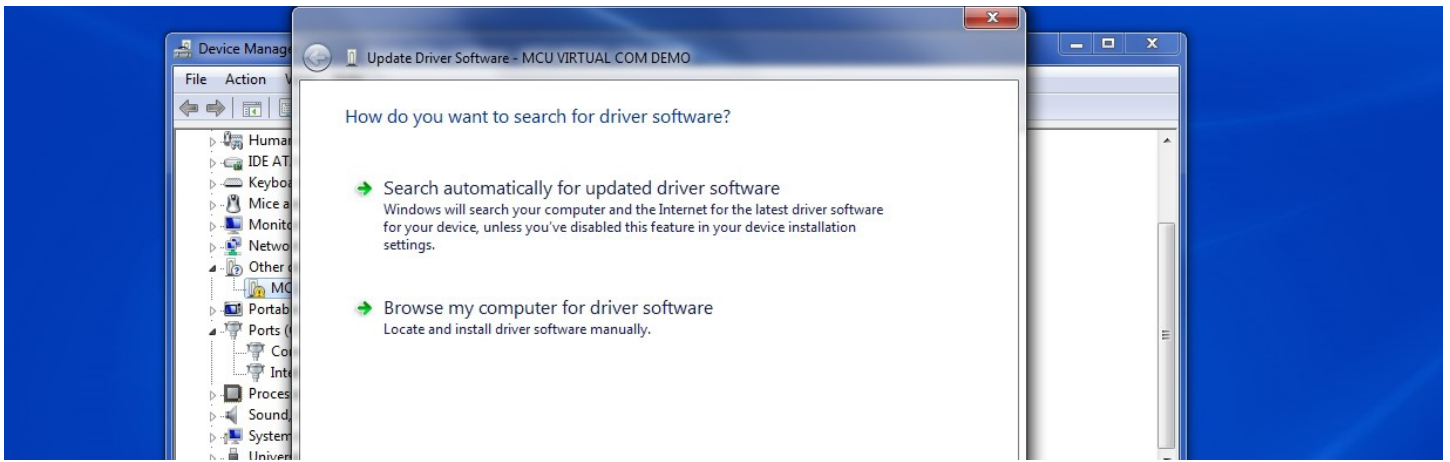
- Si el Panel de control muestra “Categories” (Categorías), haga clic en “Hardware and Sound” (Hardware y sonido) y luego en “Device Manager” (Administrador de dispositivos) en la opción “Devices and Printers” (Dispositivos e impresoras). Si el Panel de control muestra “Icons” (Iconos), haga clic en “Device Manager” (Administrador de dispositivos).



- En “Device Manager” (Administrador de dispositivos), en la opción “Other devices” (Otros dispositivos), busque MCU Virtual Com Demo. Haga clic con el botón derecho y seleccione “Update Driver Software” (Actualizar el software del controlador).



- Windows le preguntará cómo buscar el software del controlador. Seleccione “Browse my computer for driver software” (Buscar en mi ordenador el software del controlador).



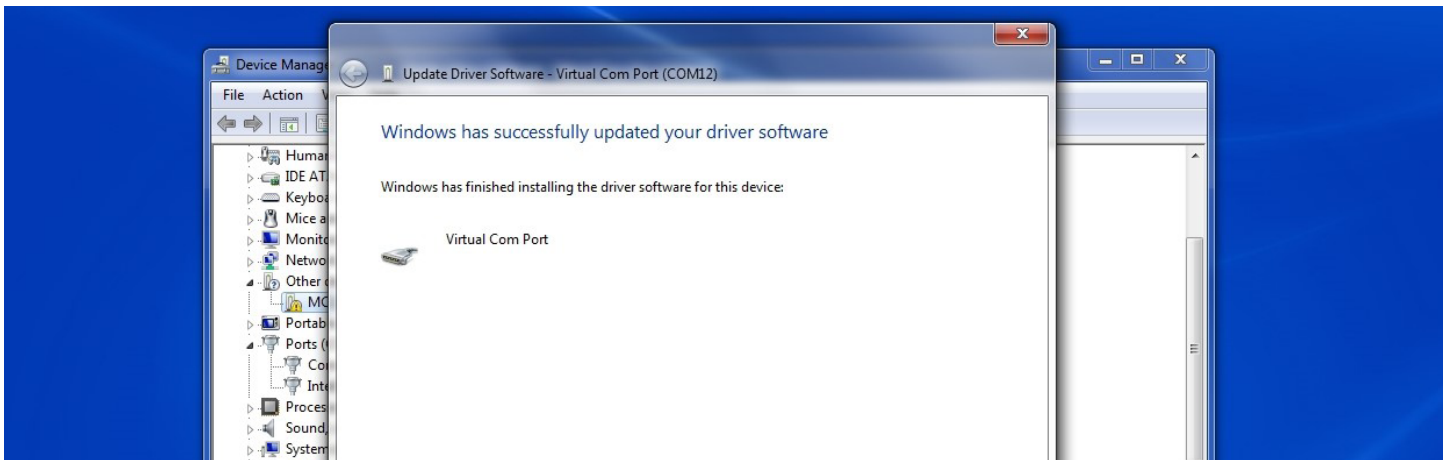
- Haga clic en el botón “Browse” (Examinar) para ubicar los archivos del controlador ACE Apex o escriba la dirección de la carpeta. Haga clic en “Next” (Siguiente).



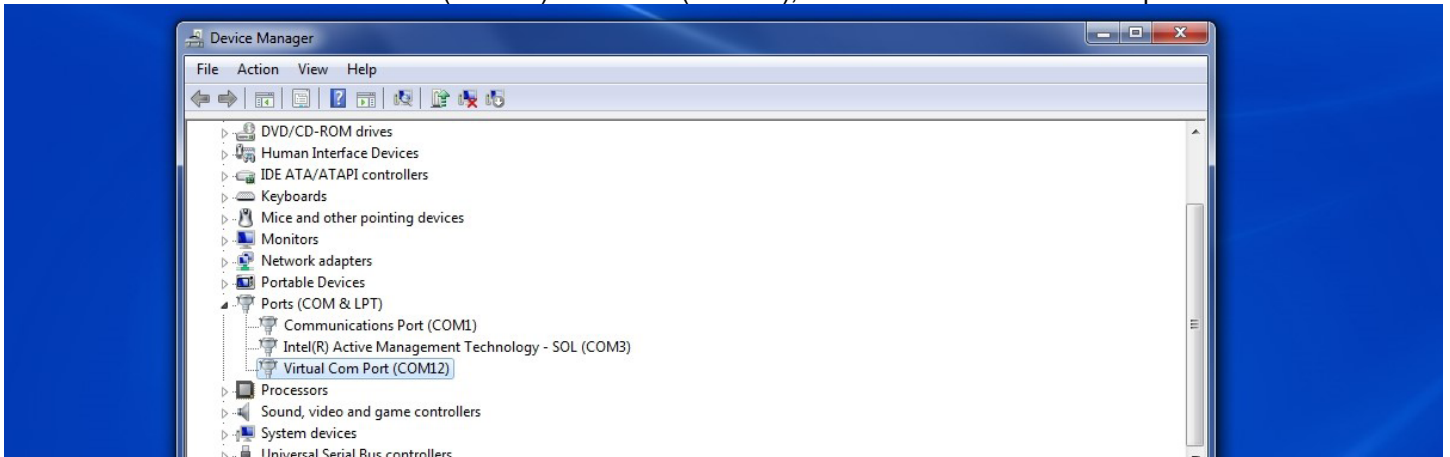
- El sistema de Seguridad de Windows le advertirá que el controlador no está firmado digitalmente y no se puede verificar. Seleccione “Install this driver software anyway” (Instalar este software de controlador de todos modos).



- Deje que Windows termine de instalar el software del controlador. Esto puede tardar hasta 5 minutos. Windows le informará que el controlador se actualizó correctamente.



- Ahora debería ver Virtual Com Port (COMxx) en "Ports" (Puertos), donde xx será el número de puerto.



- Ha instalado correctamente el controlador ACE Apex. Ahora puede ejecutar el software de actualización.